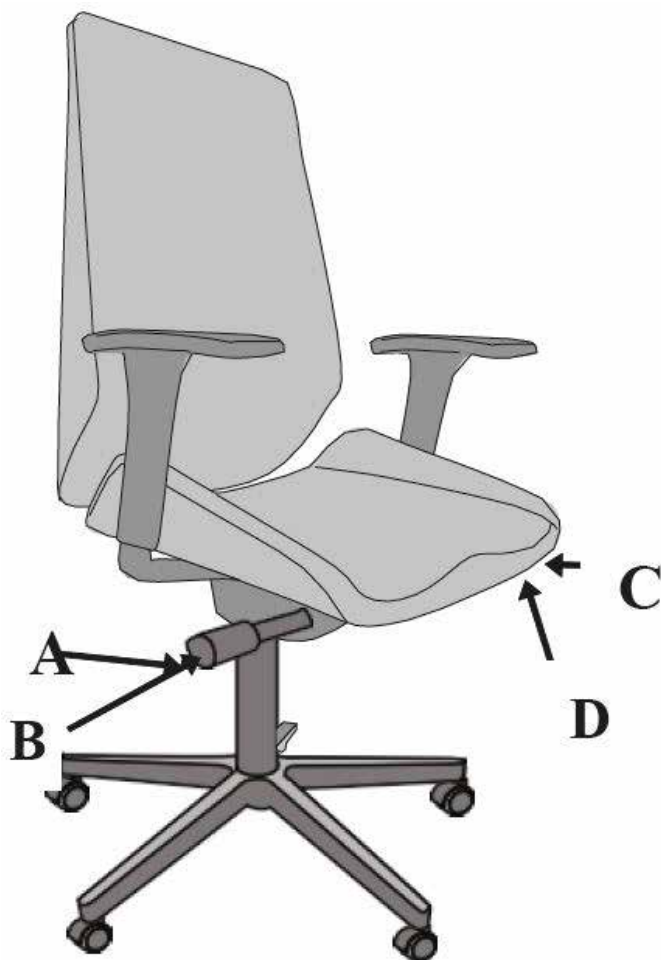


**MOON WHITE**  
**MOON WOOD**

hjh.<sup>®</sup>  
OFFICE

**Inhalt**

- 5 Stuhlrollen
- 1 Fußkreuz
- 1 Gasfeder
- 6 Schrauben M6x25
- 4 Schrauben M8x16
- 4 Unterlegscheiben M8
- 1 Sitzfläche mit Synchro Plus Mechanik
- 2 Armlehnen (rechts und links)
- 1 Rückenlehne mit Verbindungsplatte
- 2 L-förmige Inbusschlüssel für M6 und M8 Schrauben

**Bedienungsanleitung für MOON**

**A** - Sitzhöhenverstellung. Beim Ziehen des Hebels fährt der Sitz nach oben oder unten, beim Loslassen bleibt der Sitz in der ausgewählten Höhe.

**B** - Einstellung der Synchronmechanik. Bei der Drehung Richtung (-) wird der Anpressdruck reduziert, um leichtere Personen zu unterstützen, bei der Drehung Richtung (+) kann der Anpressdruck auf schwerere Personen eingestellt werden.

**C** - Arretierung der Synchronmechanik: Beim Hochziehen des Hebels lösen Sie die Arretierung der Mechanik und die Bewegungen des Stuhles folgen Ihren Bewegungen. Beim Herunterdrücken des Hebels wird die Mechanik in der gewünschten Position arretiert.

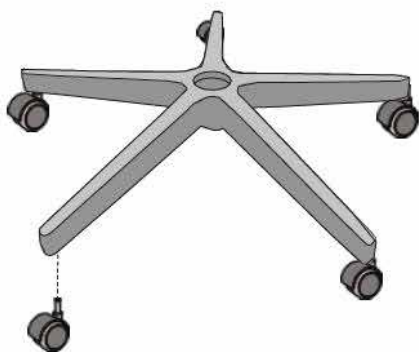
**D** - Sitztiefenverstellung. Durch Drücken des Knopfes auf der rechten Seite der Sitzfläche löst sich die Arretierung der Sitztiefenverstellung und die Sitzfläche kann nach vorne und hinten verschoben werden.

**Zusätzliche Verstellmöglichkeiten des Stuhles:**

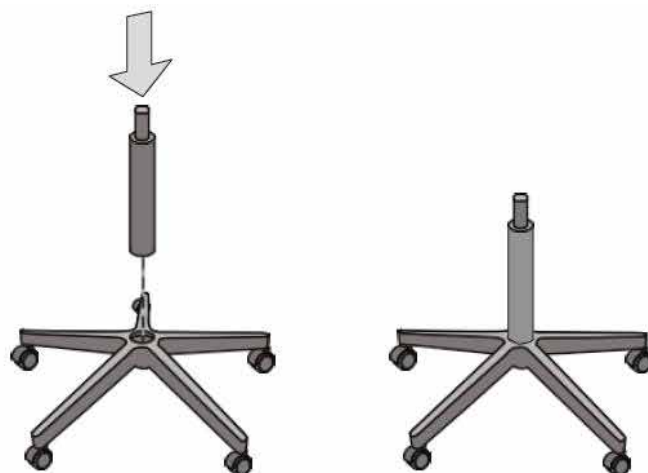
- Höhenverstellung der Rückenlehne: Beim Sitzen muss die Rückenlehne in die oberste Position gebracht und dann nach unten gedrückt werden. Von der untersten Position aus kann die Rückenlehne dann stufenweise in die gewünschte Position gebracht werden.
- Höhenverstellung der Armlehnen: Drücken Sie den Knopf auf der Armlehne und arretieren Sie die Armlehne in der gewünschten Position.
- Die Armlehnenauflagen können nach vorne, nach hinten und im Winkel verstellt werden.

## Aufbau

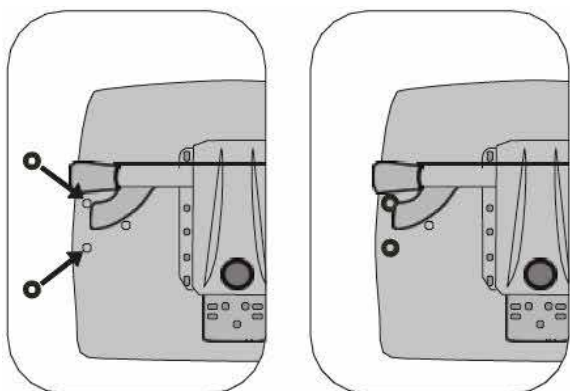
1. Drücken Sie die Rollen in das Fußkreuz



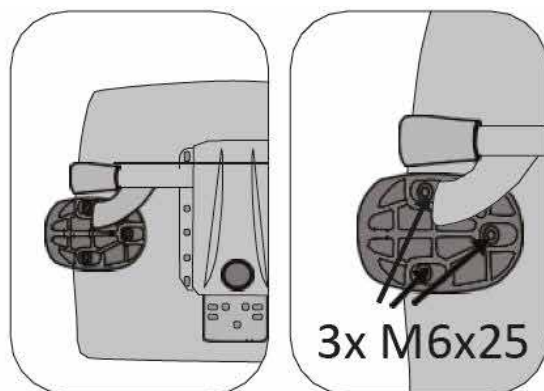
2. Stecken Sie die Gasfeder in das Loch in der Mitte des Fußkreuzes



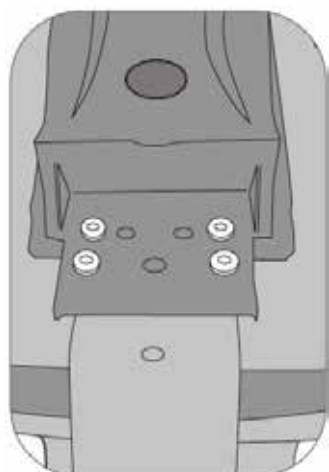
3. Bereiten Sie das Anbringen der Armlehnen vor, indem Sie Unterlegscheiben an den äußeren Löchern für die Installation der Armlehnen platzieren



4. Schrauben Sie die Armlehnen mit Hilfe des Inbusschlüssels an die Sitzfläche



5. Schrauben Sie die Halteplatte der Rückenlehne an die Mechanik



6. Stecken Sie die Sitzfläche auf die Gasfeder. Durch die konische Form wird sich die Verbindung beim ersten Hinsetzen festgen



## DEUTSCH

### Einleitung

Vielen Dank, dass Sie sich für ein Produkt von hjh OFFICE entschieden haben.

Bitte lesen Sie die folgende Anleitung aufmerksam durch.

Darstellungen können von der tatsächlichen Ausführung abweichen.

Aus Gründen der Übersicht können nicht alle denkbaren Montagevarianten beschrieben werden.

Wenn Sie weitere Informationen und Hilfe benötigen, kontaktieren Sie uns bitte:

**Tel.: +49-881-924521-10**

**eMail: [service@buerostuhl24.com](mailto:service@buerostuhl24.com)**

### Hinweis

Packen Sie zunächst alle Teile der Lieferung aus und überprüfen Sie diese auf eventuelle Transportschäden.

Beschädigte oder fehlende Teile können die Sicherheit und die Funktion des Stuhls beeinträchtigen.

In diesem Fall kontaktieren Sie uns bitte zuerst, bevor Sie mit der Montage fortfahren. Um einen leichten Aufbau zu gewährleisten, empfehlen wir, alle Schrauben zunächst nur leicht anzuziehen. Erst nachdem alle Schrauben in das jeweilige Gewinde eingeführt wurden, sollten diese fest angezogen werden.

### Gasfeder-Schutzkappe

Entfernen Sie vor dem Einbau die Schutzkappe (falls vorhanden) vom Auslösepin der Gasfeder.

Diese lässt sich leicht mit zwei Fingern abziehen.

### Rollen

**Teppichbodenrollen (glatte Lauffläche):** Wurde Ihr Stuhl werkseitig mit Teppichrollen ausgeliefert, so sind diese ausschließlich für den Einsatz auf Teppichböden geeignet.

Für Hartböden, wie zum Beispiel Parkett, Laminat oder Fliesenboden benötigen Sie spezielle Hartbodenrollen, die Sie bei uns als Zubehör bestellen können.

Zusätzlich empfehlen wir die Verwendung einer Bodenschutzmatte.

**Multifunktionsrollen (gummierte Lauffläche):** Wurde Ihr Stuhl werkseitig mit Multifunktionsrollen ausgeliefert, so eignen sich diese sowohl für Teppich- als auch für Hartböden.

Für Hartböden empfehlen wir zusätzlich die Verwendung einer Bodenschutzmatte.

### Warnhinweis

Nutzen Sie den Drehstuhl nur seiner Bestimmung entsprechend.

Bei unsachgemäßer Verwendung, z.B. als Aufstiegshilfe oder Abstützen auf den Armlehnen beim Aufstehen, besteht Unfallgefahr.

### Sicherheitshinweis Gasfeder

Gasfeder nie selbst zerlegen, einstechen oder öffnen. Korpus steht unter Druck.



**Praktischer Tipp!**  
**So stellen Sie Ihren neuen  
Bürostuhl richtig ein!**

## ENGLISH

### Introduction

Thank you for purchasing a hjh OFFICE product.

Please read the following instructions carefully.

Illustrations may slightly differ from the actual execution.

For reasons of clarity, not all conceivable assembly variants can be described.

If you need more information and help, please contact us:

**Tel .: +44 (0) 203 318 5230**

**email: service@hjh-office.co.uk**

### Note

First unpack all parts of the delivery and check them for possible transport damage.

Damaged or missing parts can affect the safety and function of the chair. In this case please

contact us first before proceeding with the installation.

In order to ensure an easy construction, we recommend at first to tighten all screws only partially.

Only after all screws have been inserted into their respective thread, should they be tightened.

### Gas lift cap

Remove the protective cap (if present) from the trigger pin of the gas spring before installation.

This can easily be removed with two fingers.

### Castors

**Carpet castors (smooth running surface):** If your chair has been delivered with factory supplied carpet castors, these are only suitable for use on carpeted floors. For hard floors, such as parquet, laminate or tiled floor, special hard floor castors are needed, which you can order from us as an accessory.

In addition, we recommend the use of a floor mat.

**Multifunction castors (rubberized running surface):** If your chair has been delivered with factory supplied multifunctional castors, these are suitable for both carpeted and hard floors.

In addition, we recommend the use of a floor mat.

### Warning

Use of the swivel chair only in accordance to its designated purpose.

If used improperly, e.g. as a climbing aid or using the armrests as supports when getting up, there is a risk of accidents.

### Safety information Gas spring

Never disassemble, pierce or open the gas spring yourself. The gas lift is under pressure.



**Handy tips!**  
**How to adjust your new  
office chair correctly!**